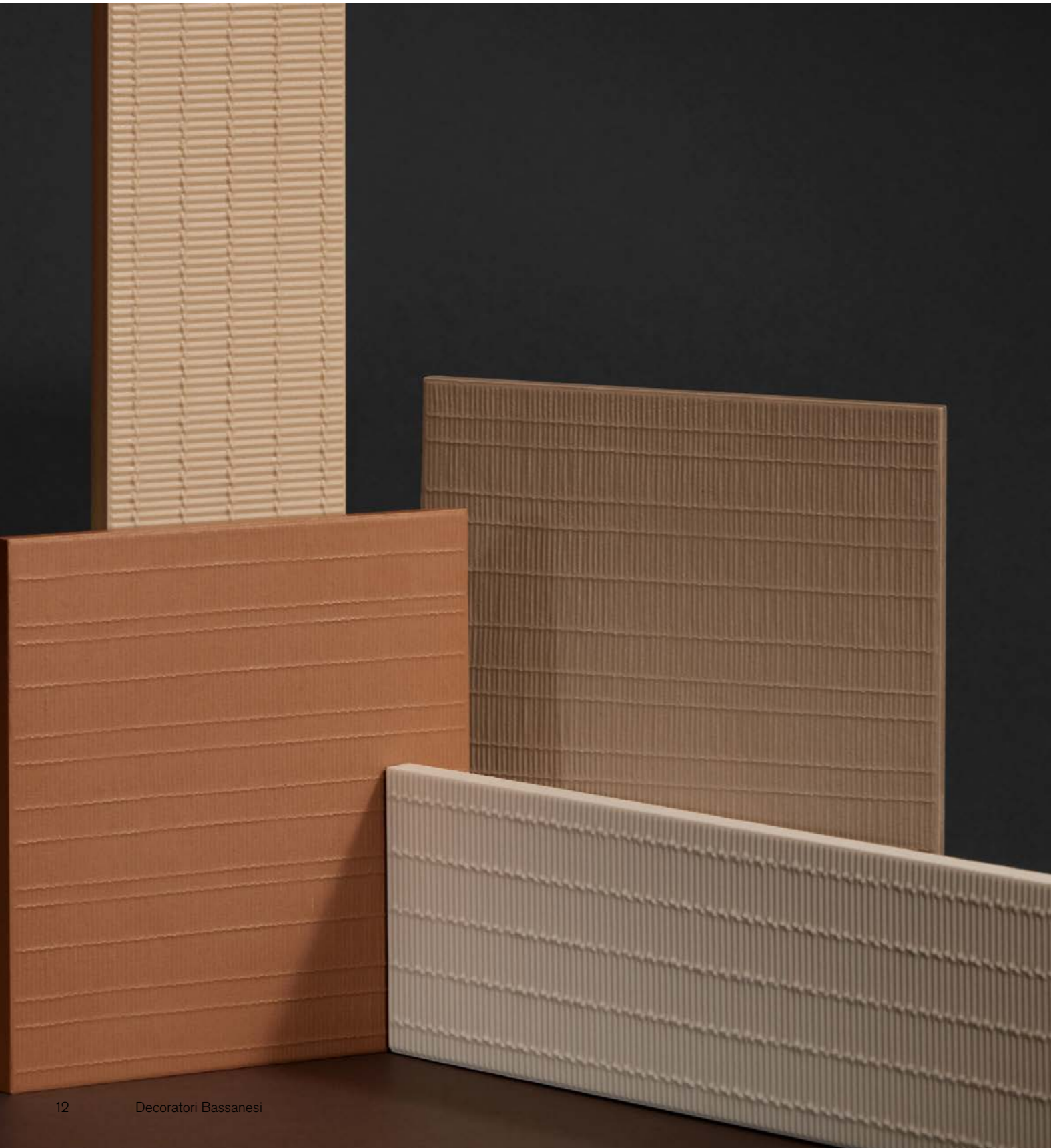


# Wabi-Sabi

Design:  
Federica Biasi



# Caratteristiche tecniche Wabi-Sabi

Technical specifications / caractéristiques techniques / technische eigenschaften / технические характеристики

Gres porcellanato tutta massa non smaltato UGL - Porcelain gres homogeneous without enamels UGL  
Grès porcelainé pleine masse non émaillé UGL - Unglasiertes durchgefärbtes Feinsteinzeug UGL  
Керамогранит полной прокраски неглазурованный UGL

ISO 13006 - UNI EN 14411 Annex G B1a UGL

Spessore - Thickness <b>9 mm</b>	CARATTERISTICHE TECNICHE TECHNICAL SPECIFICATIONS	METODI DI PROVA NORMA ISO STANDARD	VALORI PRESCRITTI DALLE NORME INTERNATIONAL STANDARDS UNI EN 14411 - ISO 13006	PRESTAZIONI PERFORMANCES
	ASSORBIMENTO D'ACQUA WATER ABSORPTION ПОГЛОЩЕНИЕ ВОДЫ	ISO 10545-3	≤ 0,5%	CONFORME COMPLIANT УСТУПЧИВЫЙ
	RESISTENZA ALLA FLESSIONE BENDING STRENGTH ПРОЧНОСТЬ НА ИЗГИБ	ISO 10545-4	≥ 35N/mm <sup>2</sup>	CONFORME COMPLIANT УСТУПЧИВЫЙ
	RESISTENZA AI PRODOTTI CHIMICI USO DOMESTICO E ADDITIVI PER PISCINA - RESISTANCE TO HOUSEHOLD AND SWIMMING POOL CHEMICAL PRODUCTS - СТОЙКОСТЬ К ДЕЙСТВИЮ БЫТОВЫХ ХИМИЧЕСКИХ СРЕДСТВ, ДОБАВКАМ В БАССЕЙНЫ	ISO 10545-13	min. B	CONFORME COMPLIANT УСТУПЧИВЫЙ
	RESISTENZA ALLE MACCHIE STAIN RESISTANCE СТОЙКОСТЬ К ОБРАЗОВАНИИ	ISO 10545-14	minimum classe 3	CONFORME COMPLIANT УСТУПЧИВЫЙ
	RESISTENZA AGLI SBALZI TERMICI RESISTANCE TO THERMAL SHOCKS	ISO 10545-9	METODO DISPONIBILE AVAILABLE METHOD	RESISTE RESISTANT
	RESISTENZA AL GELO FROST RESISTANCE МОРОЗОСТОЙНОСТЬ	ISO 10545-12	METODO DISPONIBILE AVAILABLE METHOD	INGELIVO FROST RESISTANT МОРОЗОСТОЙНОЕ

I valori riflettono una media tra diversi test eseguiti secondo le normative di riferimento condotti nei nostri laboratori e/o presso centri di analisi esterni certificati. I valori di singole produzioni possono variare. / Values are based on an average of the results of various tests, which, according to required standards, have been conducted in our certified laboratories or external dedicated centers. Values of each individual production may vary.

Trattandosi di un prodotto tecnico a tutto impasto alcune impurità e puntinature visibili nei colori chiari sono da considerarsi una caratteristica tecnica del prodotto.

We produce technical unglazed porcelain stoneware slabs, and some light impurities and dots must be considered as a standard feature of the product.

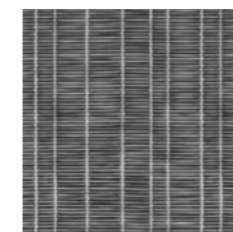
Etant donné qu'il s'agit d'un produit technique à masse unique, quelques impuretés et points visibles dans les couleurs claires doivent être considérés comme une caractéristique technique du produit.

Da es sich um ein in der Mischung gefärbtes technisches Produkt handelt, sind einige sichtbare Unreinheiten und helle Farbflecken eine technische Eigenschaft des Produkts.

Поскольку речь идет о технической продукции из однородной по всей толщине смеси, наличие некоторых примесей и точек на светлых цветах должно считаться характеристикой изделия.



TEXTURE WS FULL



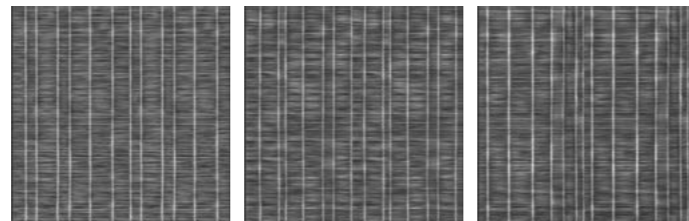
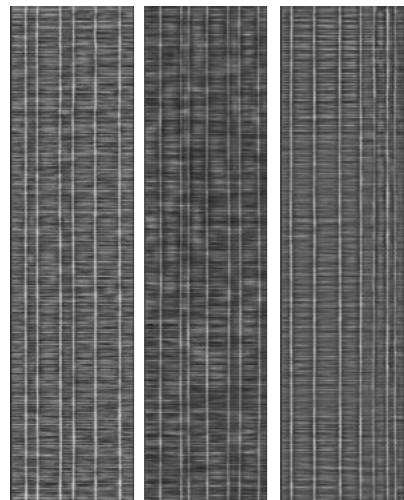
TEXTURE WABI



TEXTURE SABI

DECORATORI®  
BASSANESI

ITALIA 1988



La finitura WABI è realizzata in 3 facce diverse  
 The WABI finish is created in 3 different faces  
 La finition WABI est réalisée dans 3 faces différentes.  
 Das Finish WABI wird in 3 verschiedenen Ausführungen hergestellt  
 Отделка WABI выполнена на 3 различных поверхностях

**Importante:** il prodotto è realizzato in gres porcellanato tutta massa non smaltato UGL e viene protetto da una "salatura", cioè da un'applicazione che non ne altera le caratteristiche estetiche, ma lo protegge da eventuali intrusioni di sporcizia nelle microporosità, che di norma sono una caratteristica naturale del grès porcellanato. Questa applicazione consente una pulizia in fase di posa del materiale e una manutenzione semplice.

**Important:** the product is developed in porcelain gres homogeneous without enamels UGL and it is protected by "salting", i.e. by an application that does not alter the appearance characteristics, but protects against any intrusions of dirt into the micro-porosities, which are usually a natural feature of porcelain

stoneware. Such application allows cleaning the material when laying it as well as for easy maintenance.

**Important:** le produit est réalisé en grès porcelainé pleine masse non émaillé UGL est il est protégé par un "salage", c'est-à-dire par une application qui n'altère pas ses caractéristiques esthétiques, mais le protège contre d'éventuelles intrusions de saleté dans les microporosités, qui sont en général une caractéristique du grès porcelainé. Cette application permet un nettoyage en phase de pose du matériau et un entretien simple.

**Wichtig:** das Produkt ist aus unglasiertes durchgefärbtes Feinsteinzeug UGL und wird von einer "Salzung" geschützt, das heißt durch das Auftragen, der die ästhetischen Eigenschaften nicht beeinträchtigt, aber vor einem eventuel-

len Eindringen von Schmutz in die Mikroporositäten schützt, die normalerweise ein natürliches Merkmal des Feinsteinzeugs sind. Diese Anwendung ermöglicht eine Reinigung während der Verlegung des Materials und eine einfache Instandhaltung.

**Важно:** Керамогранит окрашенный по всей толщине неглазурованный UGL. На него нанесено прозрачное матовое покрытие, которое не изменяет его внешний вид, а защищает от проникновения загрязнений в микропоры, которые являются естественными для керамогранита.

Такое покрытие обеспечивает очистку на этапе укладки материала и простоту ухода.

**CALIBRO:** Questo materiale viene realizzato artigianalmente per cui le variazioni di colore, tonalità e dimensioni sono caratteristiche del prodotto.

Di conseguenza, ogni piastrella ha una tolleranza dimensionale (rif. normativo EN 1411 app. G Gruppo Bla UGL).

Per maggiori informazioni consultare la tabella calibri nel nostro sito internet [decoratoribassanesi.it](http://decoratoribassanesi.it)

**CALIBER:** This is an artisanal product; therefore, any difference in colour, tone, and size must be considered a product feature.

As a result, each tile has a size tolerance (ref. EN 1411 Annex G Group Bla UGL).

For further information you can check our caliber table on [decoratoribassanesi.it](http://decoratoribassanesi.it).

**CALIBRE :** Ce matériau étant fabriqué de façon artisanale, les variations de couleurs, de tonalités et de dimensions sont caractéristiques du produit.

Par conséquent, chaque dalle présente une tolérance dimensionnelle (réf. norme EN 1411 app. G Groupe Bla UGL).

Pour plus d'informations, veuillez consulter le tableau des calibres sur notre site internet [decoratoribassanesi.it](http://decoratoribassanesi.it)

**GRÖSSE:** Da dieses Material handgefertigt ist, sind Abweichungen in Farbe, Ton und Größe charakteristisch für das Produkt.

Folglich weist jede Fliese eine Maßtoleranz auf (Bezugsnorm EN 1411, Anhang G, Gruppe Bla UGL).

Weitere Informationen finden Sie in der Größentabelle auf unserer Website [decoratoribassanesi.it](http://decoratoribassanesi.it)

**РАЗМЕР:** этот материал изготавливается вручную, поэтому различия в цвете, оттенке и размере являются характеристиками продукта.

Следовательно, каждая плитка имеет допуск на размер (согласно нормативу EN 1411, приложение G, группа Bla UGL).

Для получения более подробной информации ознакомьтесь с таблицей размеров на нашем сайте [decoratoribassanesi.it](http://decoratoribassanesi.it)

#### Calibro - Caliber - Calibre - Kaliber - Калибр

Formato nominale (cm) - Nominal size (cm) - Format nominal (cm) - Nominales Format (cm) - Номинальный форма (см)	Calibro - Caliber - Calibre - Kaliber - Калибр	mm
7,5 x 30	Calibro 09	74,20 (± 0,1) x 296,0 (± 0,5) mm
	Calibro 00	74,50 (± 0,1) x 296,0 (± 0,5) mm
	Calibro 0	74,80 (± 0,1) x 298,0 (± 0,5) mm
	Calibro 1	75,10 (± 0,1) x 299,0 (± 0,5) mm
	Calibro 2	75,40 (± 0,1) x 300,0 (± 0,5) mm

#### Stucco Consigliato/ Recommended Filling / Plâtre Conseillé / Empfohlene Fugenmasse / Рекомендованная Затирка

	KERAKOLL FUGABELLA COLOR
Cotton	20
Ecrù	25
Mud	45
Canyon	34
Anthracite	10